



**EduVillage**

idee innovative per l'apprendimento

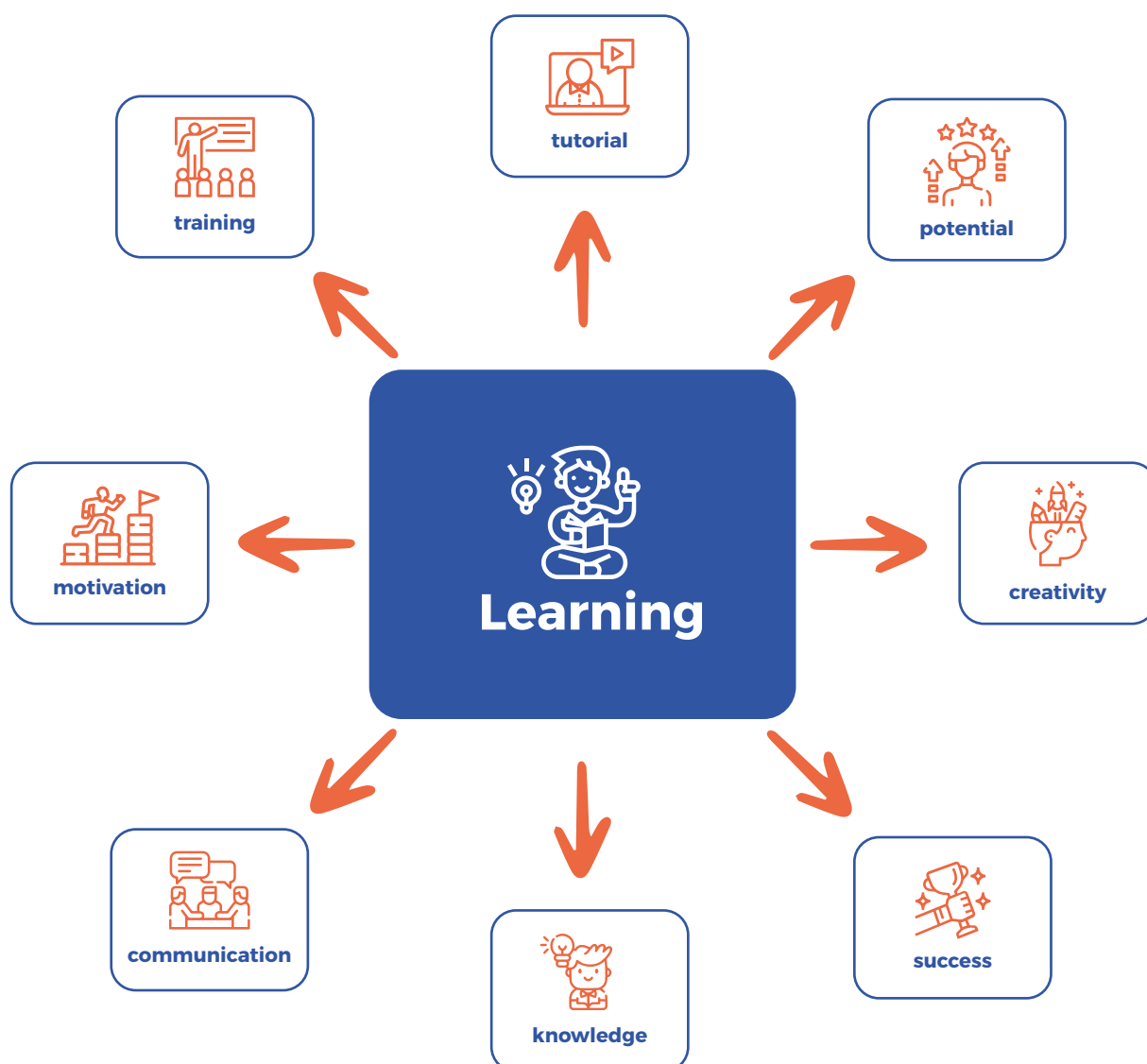
# Aula digitale interattiva multimediale



L'Aula **digitale interattiva multimediale** nasce dalla collaborazione tra Edu village e Easy School Net ed è un avanzato sistema didattico multimediale che trasforma le comuni aule in Aule Digitali ed interattive tra loro.

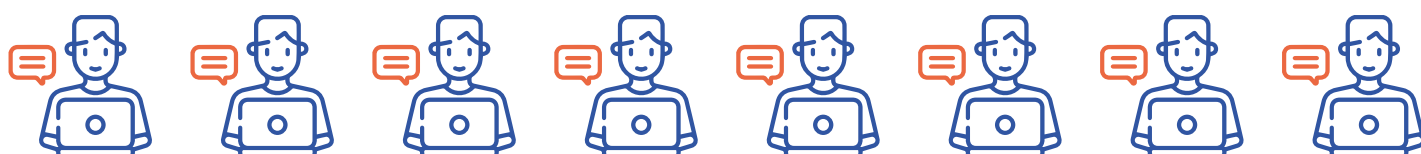
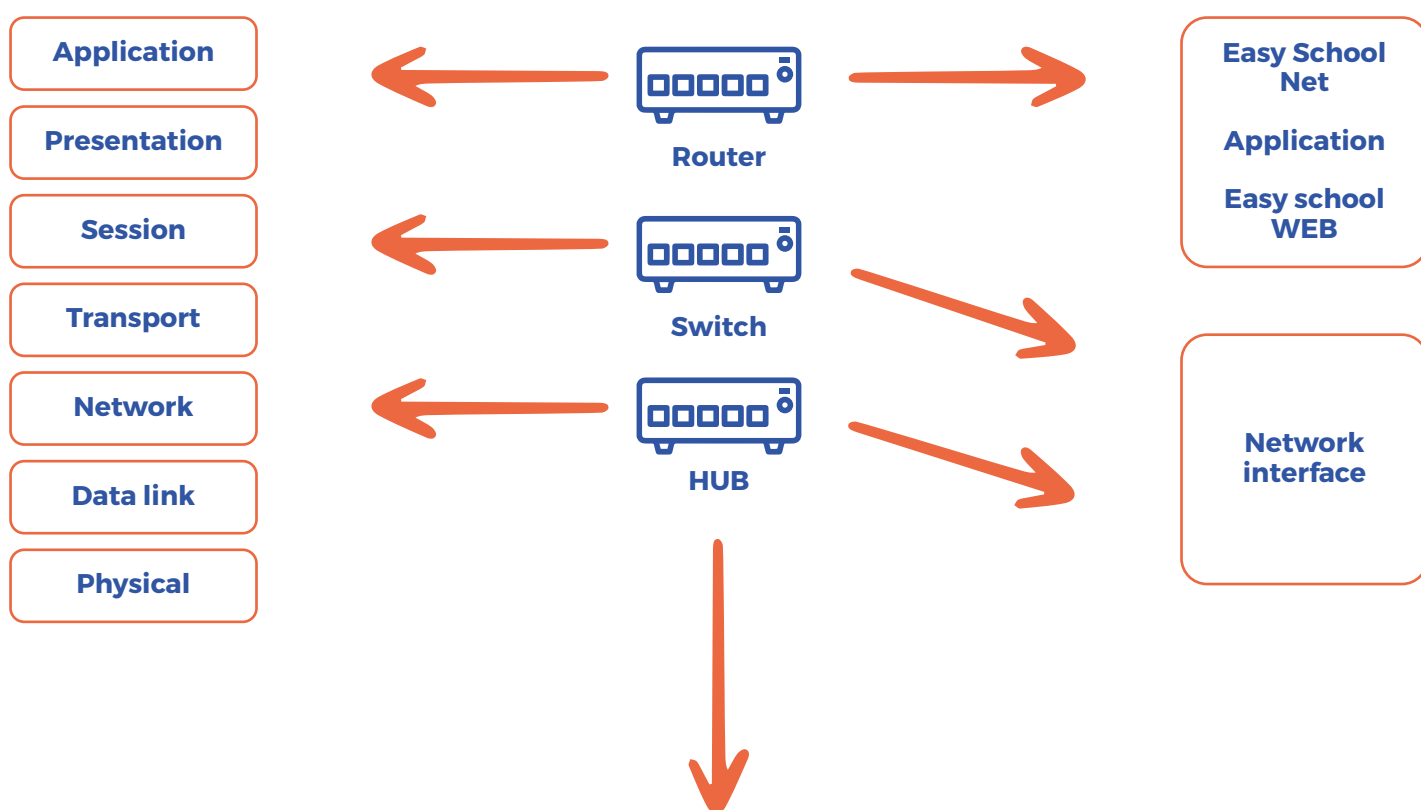
Integra l'uso di Notebook, PC, Monitor Touch, Smart Podio ed apparati di networking, per rendere tutte le aule interconnesse tra di loro, consentendo non solo la **comunicazione Full Duplex audio-visiva** tra i dispositivi, la creazione e diffusione di contenuti, i Test Multimediali, ma anche il loro controllo da remoto sia da rete LAN che Wi-Fi.

**Easy School WEB** fornisce un **sistema per la DAD proprietario** che si integra facilmente con altri sistemi di video conferenza.



# Architettura Hardware/Software dell'aula digitale

Controllo remoto da rete LAN tramite il **software Easy School NET** per Aula Didattica Multi-disciplinare e Laboratorio Linguistico Professionale, il primo e unico al mondo capace di **inviare Audio Video in real-time**. Il sistema integra ben **137 funzioni diverse** per l'insegnamento, per comunicazione didattica digitale che si adatta alle esigenze di ogni materia scolastica.



# Software di gestione EasyBoard 8.5

## Alcune funzioni principali

- > Test Multimediali.
- > Comunicazioni di gruppo / gruppi / tutta la classe / tutto l'istituto.
- > Discussioni di gruppo / gruppi.
- > Video - Conferenza diretta da rete locale direttamente dal Monitor Touch o PC docente / master senza utilizzo della banda internet.
- > Invio fino a 12 fonti Audio-video diverse in simultanea.
- > Controllo completo delle postazioni Monitor Touch all'interno dell'istituto.
- > Filtro / Blocco internet / applicazioni.
- > Fino a ben 137 funzioni diverse che si adattano ad ogni tipo di didattica.



## ESEMPIO

# Aula Digitale Multidisciplinare Interconnessa

**PIANO SCUOLA 4.0**  
NEXT GENERATION CLASSROOM

### Postazione Teacher con Interfaccia dedicata.



**Smart Podio**  
EB-SP21A



**AIO**  
EB-AIO24I716512



**Monitor touch presente in ogni aula**  
EB-TS75C11R4-052



Connessione  
Wi-Fi o LAN



**Switch**  
SW-UG16P2SV-071



**Access Point**  
WL-APW6DB1800-087



Connessione  
Wi-Fi o LAN

### Postazione alunno Aio



**AIO**  
EB-AIO24I58512TS



**Cuffie**  
IT-GMHS07-BL



**Tastiera e mouse**  
IT-UKITMKM-009

# Esempio di collegamento tra tutte le aule dell'istituto

