

Monitor Interattivo 65"

40 tocchi contemporanei LED ULTRA HD

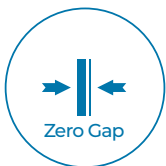
Touch integrato | Tecnologia ad infrarossi
Speaker 16Wx2 integrati | Sensore di luce ambientale
USB Type-C Full-Link

HV6531WM

MONITOR INTERATTIVO 65" RDM-READY

65" 75" 86"

5 Anni
Garanzia



Tecnologia Zero Gap per consentire immagini più nitide con miglior contrasto e riduzione dei riflessi.

Regolazione automatica della luminosità tramite sensore di luce ambientale.



Touch screen a infrarossi anche con guanti o qualsiasi altro oggetto solido.

Vetro temperato anti-riflesso con spessore 4mm Mohs 7.



Speaker stereo frontali integrati 16Wx2
Potenza complessiva di 32W



Input HDMI 4K
Interfacce ed elettronica aggiornate
1x LINE Out | 4x HDMI (4K max) In
1x VGA In | 4x USB 3.0 | 4x USB 2.0
1x USB Type-C Full-Link



Processore Dual Core A73 + Dual Core A53
3GB RAM, 32GB ROM
Slot compatibile OPS Standard



Remote Display Management
Licenza inclusa (1 anno)*

Software Touch Display+
ScreenShare Pro
Licenza perpetua

MODULO Wi-Fi
» INCLUSO

STAFFA
per montaggio a parete
» INCLUSO

TOUCH SCREEN
anche con guanti

AGGANCIO magnetico

MANIGLIA ergonomica

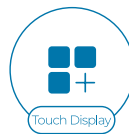
Zero Gap

Bonding diretto

Incollaggio del pannello touch alla superficie in vetro mediante adesivi liquidi altamente trasparenti senza intercapedine. Non c'è quindi spazio vuoto tra il vetro esterno e il pannello LCD.

Touch Display +

Software Suite



Strumenti per la Didattica 3.0 dedicati a insegnanti e studenti.

Note | Note plus | Capture (Licenza perpetua inclusa)
ScreenShare Pro (Licenza perpetua inclusa).



RDM Ready

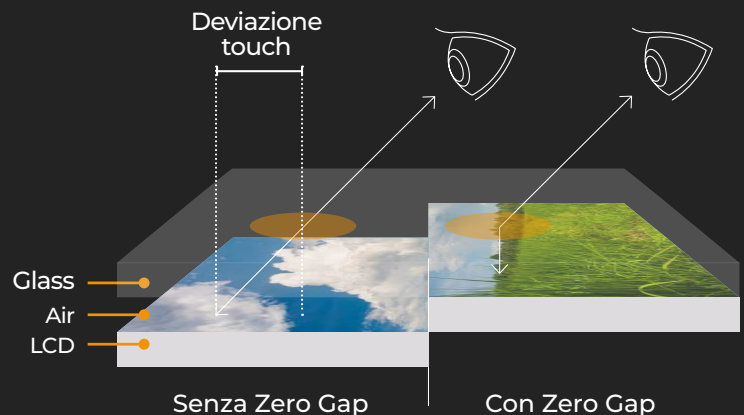
Remote Display Management



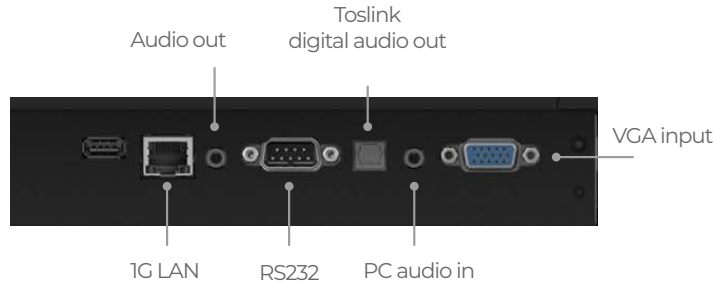
Con Chimpa RDM puoi controllare, visualizzare e gestire il funzionamento da remoto del Monitor Interattivo con sistema Android. Bastano due passaggi per registrare il dispositivo nel proprio pannello amministrativo.

Quali sono i vantaggi dello Zero Gap?

Grazie al miglioramento della rifrazione ottica tra touch ed LCD, il monitor avrà una eccellente leggibilità anche in condizioni di alta illuminazione, contrasto ottimizzato e meno riflessi. Inoltre, il monitor sarà ancora più preciso agli input tattili. L'assenza di aria evita la formazione di condensa e il proliferarsi di muffe e batteri sullo schermo, garantendo quindi una massima igiene.



Pannello inferiore



Penne con anima in ferro

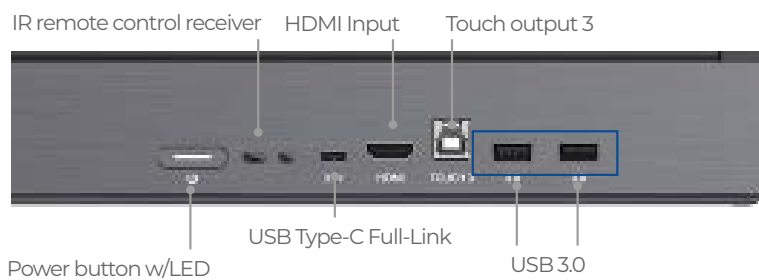
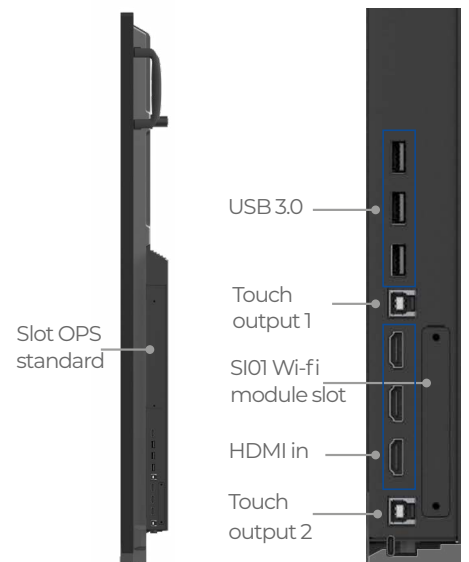
Aggancio magnetico al monitor



Pannello frontale



Pannello laterale



USB Type-C Full-Link

Ricarica il **43%** in soli **30 min**

La tecnologia USB Type-C Full-Link utilizza un collegamento USB 3.2 Gen 2x2 dalla velocità di trasferimento fino a 20 Gbps utilizzando due linee da 10 Gbps contemporaneamente.

INTERFACCIA UNICA

Con un singolo cavo sarà possibile trasferire 65 W di ricarica, **Video** ed **Audio** fino a **4K**, segnale touch del computer e connessione di rete tra il monitor e i dispositivi compatibili.



COLLEGAMENTO CON UN UNICO CAVO

Ottimizza il flusso di lavoro con le tue APP

I Monitor HELGI sono compatibili con le applicazioni più richieste per un uso intensivo quotidiano

Tutte a portata di mano!



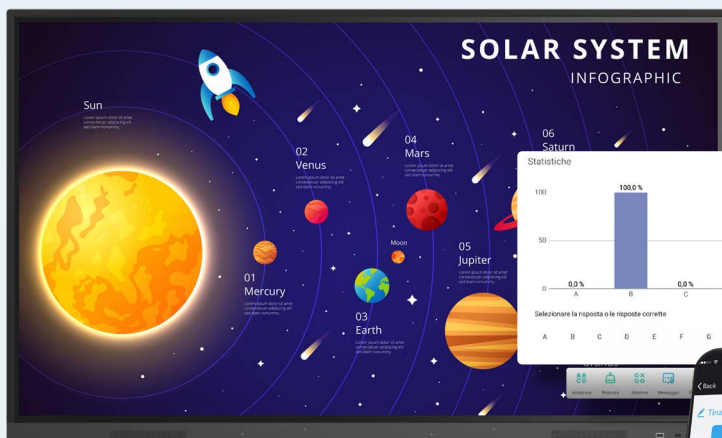
Note

Software lavagna interattiva (Licenza perpetua inclusa)

Applicazione per Android

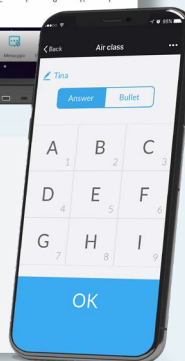


Software pre-installato



Permetti l'uso dello smartphone ai tuoi studenti!

Dopo aver scansionato il QR Code, i dispositivi degli studenti connessi sotto la stessa rete del Monitor potranno interagire con i messaggi dell'insegnante e rispondere alle domande e quesiti formulati sullo schermo



Strumenti di scrittura semplificata

Area di lavoro configurabile

Strumenti di disegno aggiuntivi avanzati

Registrazione schermo e webcam esterna

Esportazione e condivisione diretta in Cloud

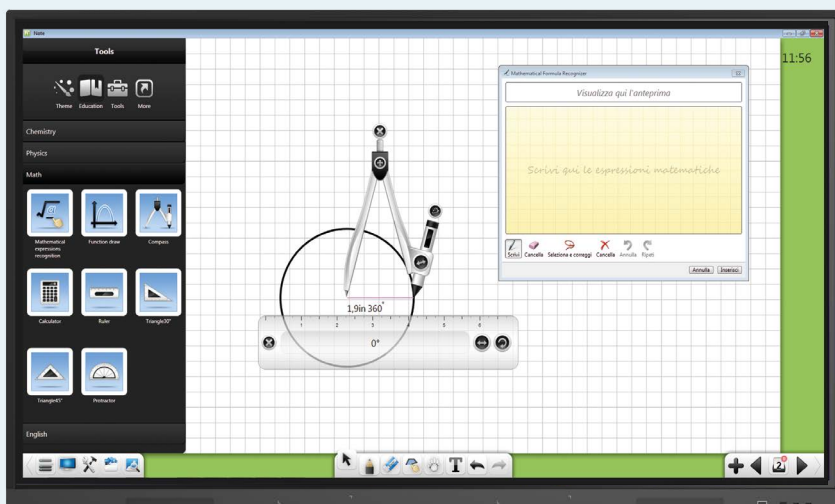
Note^{PLUS}

Software per lezioni e presentazioni (Licenza perpetua inclusa)

Applicazione per Windows



[Download Software](#)



Strumenti didattici
specifici per materia

Strumento per
presentazioni PowerPoint

Esportazione
su formato documenti

Auto save | Auto update

Layout pagina configurabili

Sintesi vocale del testo

Tre diverse modalità di lavoro

Link ipertestuali

Modalità disegno avanzato

Capture

Registrazione & editing lezioni video (Licenza perpetua inclusa)

Applicazione per Windows



[Download Software](#)



Registrazione Video

Cattura schermo
Cattura da periferica
(webcam, document camera etc.)
Cattura a schermo intero
Cattura di una porzione personalizzata
dello schermo

Registrazione Audio

Registrazione da microfono
Registrazione da sorgente audio esterna
Registrazione audio di sistema

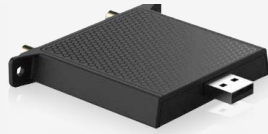
Montaggio Video

Tracce illimitate
Taglio clip
Separatore traccia audio
Libreria materiale video
Zoom e Transizioni video
Inserimento testo | Inserimento watermark
Inserimento file esterni (immagini, audio etc.)
Esportazione in formato .mp4

EasiCapture è un software completo per la registrazione ed il montaggio audio video di lezioni, videotutorial e videocorsi. Si tratta di una soluzione estremamente potente, flessibile e di facile utilizzo pensata sia per i docenti che vogliono lavorare in modo innovativo, ad esempio con un approccio "flipped classroom", che per l'intera classe nel momento in cui si vogliono realizzare video e filmati di qualsiasi tipo.

Device Slot-in

Modulo Wi-Fi e Bluetooth (incluso) S101



Modulo Wi-Fi e Bluetooth compatibile con monitor HELGI. Permette di collegare il monitor alla rete Wi-Fi utilizzando lo slot integrato.

OPS Standard (Opzionale)



PC slot-in connesso al monitor tramite singola interfaccia, integrato perfettamente nel monitor.

Disponibile con
Processore Intel i3/ i5/ i7
RAM 4/8/16 GB
SSD 128/256/512 GB

Software inclusi

Chimpa RDM

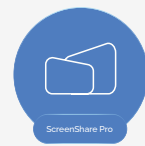


Soluzione software Remote Display Management che ti permette di **gestire, monitorare, diagnosticare e proteggere da furti di dati ed intrusioni informatiche** i dispositivi con Android a bordo utilizzati all'interno della tua organizzazione.

Bastano pochi minuti per attivare Chimpa e la sua facilità di utilizzo lo rende adatto anche ad utenti poco esperti.

Primo anno
di licenza incluso

ScreenShare Pro



Wireless mirroring
Condivisione file
Collaborazione multidevice

Compatibile con Windows, MacOS, Linux, iOS e Android. Permette di effettuare il mirroring bidirezionale in modalità split-screen.

Licenza inclusa

Remote Display Management

(1 anno di licenza incluso)

Chimpa RDM è una soluzione di gestione remota del dispositivo sviluppata in modo specifico per i monitor interattivi. Grazie alle sue funzioni avanzate e alla sua versatilità, Chimpa RDM può essere utilizzata in vari ambiti di utilizzo:



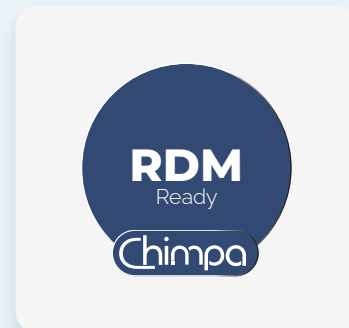
Uffici
Sale riunioni



Scuole e centri
di formazione



Retail e Grande
Distribuzione



Estendi la tua licenza

1 Anno 

3 Anni 

7 Anni 

Funzioni principali

Distribuzione APP e contenuti

Distribuire APP e contenuti, APK private, impostazioni e update da un semplice pannello browser. Chimpa Admin Panel ti permette di utilizzare gli store ufficiali oppure i propri servizi Cloud, come Google Drive, Dropbox e OneDrive. Basta eseguire pochi semplici passaggi per inviare a tutti, o solamente ad alcuni, i dispositivi gestiti documenti e contenuti specifici o una applicazione da utilizzare.

Gestione profili e restrizioni

Gestione profili utente, profili ospite e persino restrizioni specifiche basate su un singolo dispositivo o una determinata fascia oraria. Mantieni la tua azienda al sicuro da qualsiasi utilizzo inappropriato dei dispositivi, consentendoti di gestire separatamente i dati personali da quelli di lavoro, in pieno rispetto delle regole in materia di GDPR a livello europeo - un'ottima soluzione in un approccio BYOD.

Kiosk mode e single-App mode

Imposta il monitor su una specifica schermata di benvenuto per la propria azienda, oppure essere configura in Kiosk mode in modo da permettere l'utilizzo di una sola applicazione.

Monitoraggio e assistenza remota

È possibile monitorare e tenere memoria di tutti i report di utilizzo hardware e software, segnalando eventuali anomalie di funzionamento. Inoltre, grazie alla sezione di Input Comandi da remoto è possibile fornire assistenza tecnica e manutenzione. Chimpa Admin Panel da la possibilità di visualizzare cosa sta mostrando il monitor interattivo in tempo reale e assumerne il controllo, con una comoda interfaccia grafica di input.

Personalizzabile

Soluzione configurabile in base alle proprie esigenze e modalità di utilizzo.

Certificata

L'azienda sviluppatrice di Chimpa è l'unica in Italia ad essere Enterprise Mobility Management service provider per Android.

Installazione

HELGI è l'unico brand italiano in grado di offrirti un pacchetto completo sin dalla prima accensione dei tuoi dispositivi in pochi tocchi.

Gestione completa

Chimpa RDM ti permette di avere il controllo totale dei dispositivi della tua organizzazione.

User-Friendly

Interfaccia in cloud chiara e intuitiva adatta ad utenti di qualsiasi livello.

Sicuro

Protegge la tua organizzazione da utilizzi impropri dei dispositivi, consentendo di gestire la suddivisione fra dati personali e aziendali.

[Attiva la tua Licenza](#)

OPZIONALE



Mobile Threat Defense

Per la prevenzione e l'**individuazione delle minacce** che possono colpire il tuo Monitor Interattivo.

Il modulo di MTD controlla l'integrità del sistema operativo Android e dei dati in esso contenuti, garantendone la **totale protezione** grazie ad un avanzato **sistema antivirus** e ad un firewall entrambi specificatamente progettati e sviluppati per il mondo dei Monitor Interattivi.

Difendi dalle minacce il Monitor Interattivo



Controllo
Sistema Operativo



Anti Virus
Scan



Firewall
Smart

3 Livelli di sicurezza



Applicazioni

Sistema operativo, App, processi di configurazione di sistema



Memoria

Dati in transito, dati archiviati dati esterni, log



Connetività

WiFi

PROTEZIONE
360°

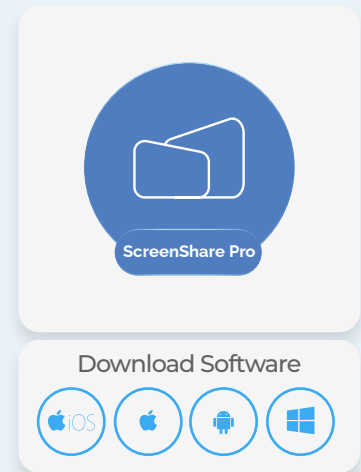
ScreenShare Pro

Incluso

ScreenShare Pro è una soluzione di wireless mirroring, condivisione e collaborazione multidevice. La licenza (perpetua) permette di attivare l'app ScreenShare Pro server sul sistema operativo Android dei monitor interattivi e non comporta limiti al numero di device client (Windows, MacOS, Linux, iOS e Android) che ad esso si possono collegare utilizzando una medesima rete Wi-Fi.

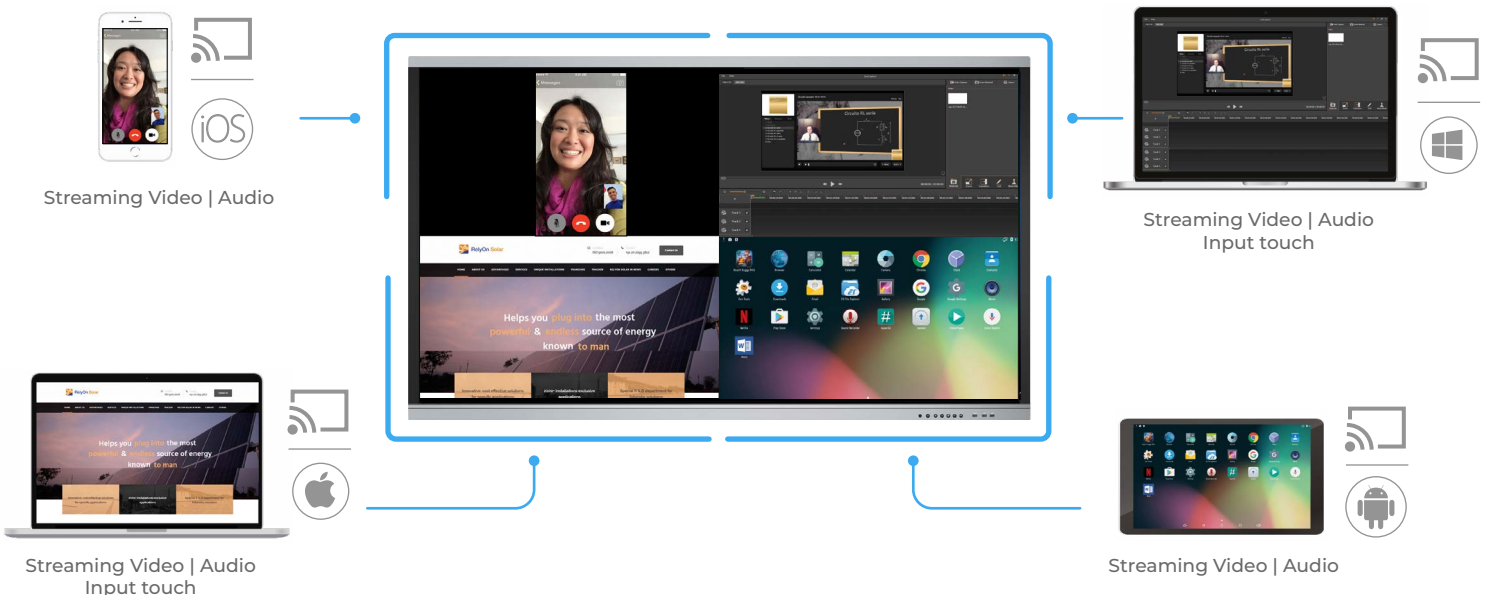
Fra le funzioni principali, ScreenShare Pro permette di effettuare il mirroring bidirezionale (da server a client e da client a server) in modalità split-screen.

Controllo a distanza dei device Windows, MacOS e Linux tramite input touch da monitor, invio di file immagine, audio e video in tempo reale da client a server, annotazione su documenti condivisi.



Mirroring da device a Monitor Interattivo

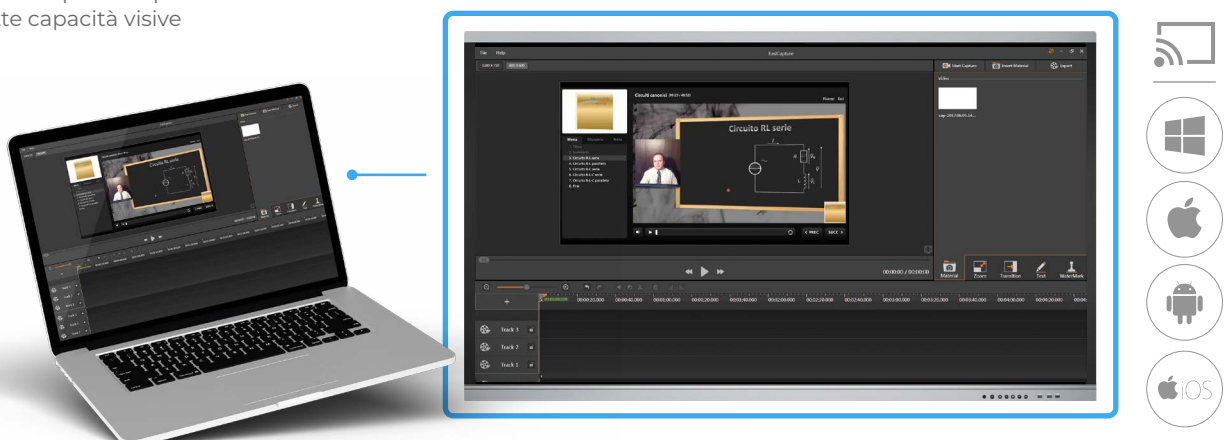
(Max 9 dispositivi simultaneamente)



Mirroring da Monitor Interattivo a device

(Max 1 dispositivo)

Una soluzione perfetta per studenti con ridotte capacità visive



ScreenShare Pro

Incluso

Monitoraggio e gestione delle connessioni

Accesso tramite PIN numerico (standard) o alfanumerico (avanzato)

Streaming tramite protocolli nativi (AirPlay, Miracast)

Condivisione di file multimediali, immagini e documenti

Streaming audio/video in tempo reale

Mirroring da monitor a device

Controllo remoto del contenuto visualizzato sul monitor

Download rapido dell'App client per iOS / Android tramite QR code

La connessione non richiede l'accesso ad Internet

Specifiche Tecniche ScreenShare Pro

Codice	HLG-SSP	
Tipo di licenza	Perpetua, da attivare sul SO Android del monitor previa installazione del file .apk server	
Compatibilità	Android (Server Monitor Interattivo), Windows, MacOS, Android, iOS (device client)	
Connection	Wi-Fi su uno stesso network (non richiede l'accesso ad Internet)	
Accesso	Tramite PIN numerico	
Sicurezza	Visualizzazione dei device client connessi tramite Master Mode. Possibilità di accettare/rifiutare le richieste di connessione e disconnettere i device gestiti. Possibilità di definire il refresh rate del PIN di connessione. Possibilità di attivare la connessione avanzata tramite PIN alfanumerico.	
Split screen	Possibilità di visualizzare fino ad un massimo di 9 device connessi simultaneamente su una stessa schermata; funzione + per portare un device a tutto schermo	
Presentazioni	Supporto per gestione slide PowerPoint, KeyNote, PDF; strumenti di disegno e annotazione real-time su presentazioni, puntatore laser virtuale	
Strumenti client	iOS, Android	Condivisione media files (foto, audio e video) da libreria locale
		Condivisione documenti da libreria locale
		Condivisione streaming audio/video dalla camera del device
	Windows, MacOS	Controllo remoto dei contenuti visualizzati sul monitor (un device client per volta; possibilità di scegliere fra interazione tramite touchpad mode o motion mode). Comandi supportati: click col pulsante sinistro, click con pulsante destro, drag & drop, tastiera su schermo.
		Mirroring da monitor a device con controllo remoto dei contenuti visualizzati sul monitor (fino a un massimo di 9 dispositivi client per volta; comandi supportati: click col pulsante sinistro, click con pulsante destro, pinch and zoom, drag & drop, tastiera su schermo).
		Mirroring da device a monitor tramite protocolli nativi (AirPlay per iOS, Miracast per Android)
Windows, MacOS	Mirroring da monitor a PC con controllo remoto dei contenuti visualizzati sul monitor (un PC client per volta; comandi supportati: click col pulsante sinistro, click con pulsante destro, pinch and zoom, drag & drop, tastiera su schermo)	
	Mirroring da PC a monitor con controllo remoto dei contenuti visualizzati sul monitor tramite interfaccia touch screen (fino a un massimo di 9 PC client per volta; comandi supportati: click col pulsante sinistro, click con pulsante destro, pinch and zoom, drag & drop, tastiera su schermo)	

Carrelli e Supporti Motorizzati

HMIFSTNDRD-F



Carrello motorizzato per monitor di grandi dimensioni. Comodo da spostare tra le stanze; lo spazio tra le ruote permette un facile accesso anche con sedia a rotelle. Pannello inferiore con texture personalizzabile, per adattarsi alla location.

Monitor da 32" a 95" / VESA max 800x600
Escursione Massima: 60 cm

Altezza min / max da terra (al centro monitor):
84,7 / 167,8 cm

Portata Massima: 160 kg.

HMIPSTNDRD-W



Supporto motorizzato fisso a muro e scarico peso a terra. Compatibile con qualsiasi tipo di parete. Progettato per ottenere la distanza libera tra il muro e il retro del supporto.

Monitor da 32" a 95" / VESA max 800x600
Escursione Massima: 65 cm

Altezza min / max da terra (al centro monitor):
77,8 / 165 cm

Portata Massima: 150 kg.

HMIFMINI-F100



Carrello mobile a doppia colonna telescopica dal profilo sottile. Comodo da spostare tra le stanze; lo spazio tra le ruote permette un facile accesso anche con sedia a rotelle. Orientamento monitor solo orizzontale.

Monitor da 32" a 95" / VESA max 800x600
Escursione Massima: 65 cm

Altezza min / max da terra (al centro monitor):
84,7 / 167,8 cm

Portata Massima: 100 kg.

Carrelli e Supporti Manuali

HLG604742B



Regolazione verticale con manovella per il corretto posizionamento. Robusta base in acciaio e ripiano per alloggiamento accessori. Mensola per webcam.

Monitor da 60" a 100" / VESA max 1000x600
Escursione Massima: 40 cm

Altezza min / max da terra (al centro monitor):
123 / 163 cm

Portata Massima: 100 kg.

HLG604722B



Regolazione verticale con manovella. Ripiano per alloggiamento accessori e mensola superiore webcam. Orientamento monitor sia orizzontale (landscape) sia verticale (portrait).

Monitor da 37" a 70" / VESA max 600x400
Escursione Massima: 40 cm

Altezza min / max da terra (al centro monitor):
119 / 159 cm

Portata Massima: 50 kg.

Carrelli e Supporti Fissi

HLG604740B



Carrello mobile regolabile in altezza solo in fase di montaggio. Robusta base in acciaio e ripiano per alloggiamento accessori. Mensola per webcam.

Monitor da 60" a 100" / VESA max 1000x600
Altezza min / max da terra (al centro monitor):
135 / 167 cm
Portata Massima: 100 kg.

HLGFS16



Supporto fisso a muro e scarico peso a terra. Ideale per pareti deboli o in cartongesso ove è richiesto lo scarico a terra del peso. Sistema di sgancio rapido del monitor.

Monitor da 32" a 86" / VESA max 800x600
Escursione Massima: 60 cm
Altezza min / max da terra (al centro monitor):
110 / 170 cm
Portata Massima: 90 kg.

HLGMOVMIFFLX



Carrello mobile con doppia colonna telescopica. Regolabile in altezza solo in fase di montaggio. Struttura leggera con solida base ad H.

Monitor da 32" a 86" / VESA max 800x600
Altezza min / max da terra (al centro monitor):
19 / 219,3 cm
Portata Massima: 80 kg.

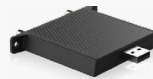


Oltre ai software in dotazione, con HELGI puoi espandere le possibilità di utilizzo del Monitor Interattivo grazie ad alcuni accessori specifici. Le soluzioni sono studiate per le esigenze più frequenti in ambito didattico, per rendere il Monitor Interattivo il fulcro delle moderne aule 3.0

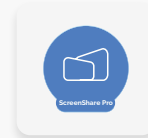
Wireless Collaboration

Solo il cavo di alimentazione visibile. Grazie al modulo Wi-Fi SI01 il monitor sarà sempre collegato a Internet anche dove non è predisposto il cablaggio LAN. La licenza ScreenShare Pro permette inoltre di collegare senza fili i dispositivi personali. La staffa a muro HLGFS16 permette l'installazione su pareti in cartongesso e di tenere tutti i cavi ordinati.

1



SI01



HLG-SSP

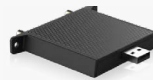


HLGFS16

Mobile Interactive Display

Per rendere il Monitor Interattivo agile e indipendente dalla postazione dedicata. Grazie al carrello dedicato (che permette il passaggio tra le porte fino a 2m di altezza), il modulo Wi-Fi e l'OPS Standard il monitor non richiederà più cavi e staffe a muro e potrà essere disponibile per tutte le aule/sale.

2



SI01



HMIFSTNDRD-F



H64I7108256

Meeting Solution

La soluzione dedicata per la Didattica a distanza: con la Webcam AVer CAM340+ e l'OPS integrato, sarà possibile sfruttare le grandi dimensioni del monitor e riprendere l'insegnante, garantendo quindi un approccio didattico completo. Il carrello regolabile in altezza HLG604742B permette di regolare la posizione e l'altezza del monitor con una semplice manovella

3



H64I7108256



6IU3100000AM



HLG604742B

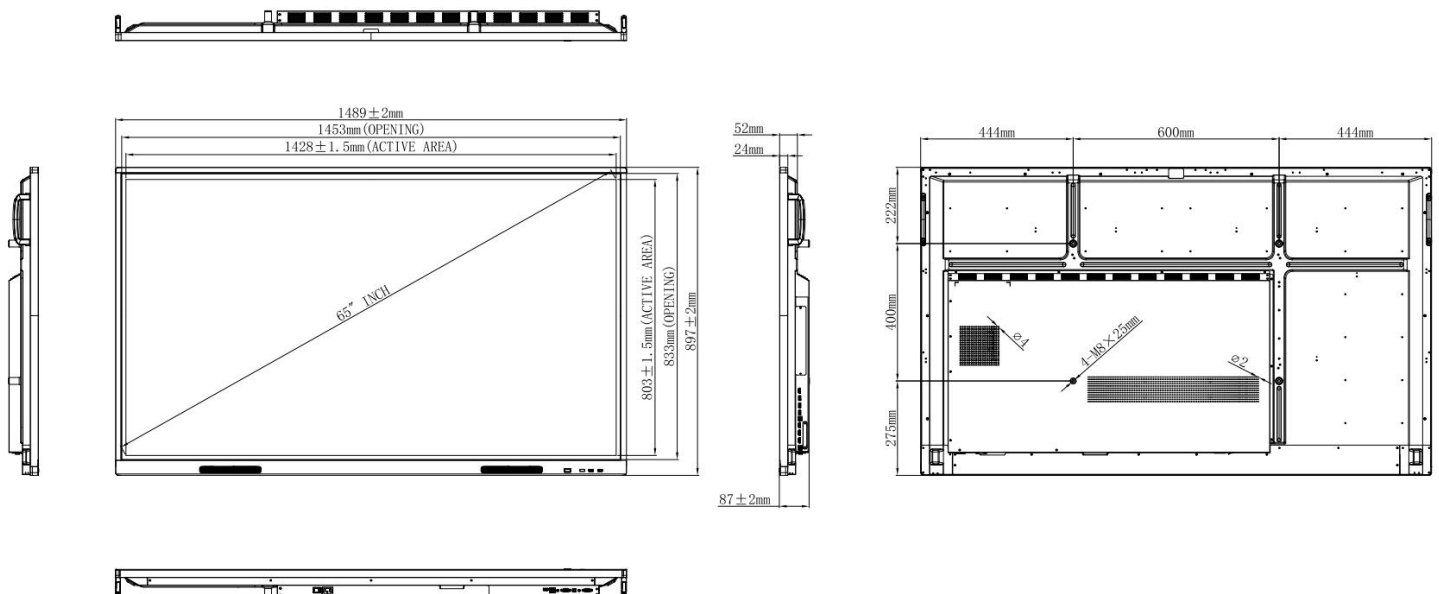
Soluzioni personalizzate su richiesta

Codice HV6531WM		
DISPLAY	illuminazione	Direct type LED
	Qualità	Grado A
	Area Display	142,8 x 80,3 cm
	Diagonale	65"
	Aspect ratio	16:9
	Risoluzione	UltraHD 4K
	Profondità colore	1.07 miliardi (10 bit)
	Luminosità	500 cd/m ²
	Contrasto	6.000:1
	Angolo di visuale	178°V / 178°H
	Frequenza di aggiornamento	60Hz
	Tempo di risposta	6 ms
TOUCH	Sensori	Luce ambientale
	Technologie Touch	Matrice ad infrarossi
	Driver	HID
	Tocchi simultanei	fino a 40 (Windows)
	Strumenti input	Dita (anche con guanti) o qualsiasi oggetto passivo
	Dimensioni oggetto	<3mm
	Tempo di risposta	<2 ms
	Precisione	±0.5 mm
DATI TECNICI	Risoluzione Input	32767 x 32767
	Superficie	Vetro temperato antiriflesso 4mm Mohs level 7
	Dimensioni esterne	149 x 90 x 8,7 cm (L x H x P)
	Peso netto	38,75 Kg
VESA	600 x 400 mm	

INTERFACCIA	Input	4x HDMI IN, 1x VGA IN, 1x PC AUDIO IN, 4x USB 2.0 (2x frontali), 4x USB 3.0, 3x TOUCH OUT, 1x RS232, 1x LAN (RJ45), 1x USB Type-C Full-Link (3.2 gen2x2)
	Output	1x Audio OUT, 1x COAX Out, 1x RJ45 Out
	Connettività	Ethernet LAN
	Potenza speaker	16W x 2 integrati frontalmente
ANDROID OS	Slot OPS	Compatibile con OPS Standard 80pin (118x200x30mm)
	Versione sistema	Android 8.0
	Applicazioni compatibili	GSuite, Google Apps, Microsoft Office, Microsoft Teams, Cisco Webex, Zoom, Google Chrome, Mozilla Firefox, Skype
	Installazione di app	Tutte le app compatibili con la versione Android di sistema (funzione disattivabile)
	CPU	Dual core A73 + Dual core A53
	GPU	Dual Mali G51
	RAM	3 GB
ENERGIA	SSD	32 GB
	Consumo massimo	230W
	Consumo Standby	≤0.5W
	Tempo di vita	50.000 ore
ACCESSORI	Operatività	24/7
	Contenuto confezione	1x EU / UK Cavo di alimentazione (3m), 1x HDMI (3m), 1x USB (5m), Manuale Utente, 2x Penne passive 1x Telecomando (batterie incluse), 1x SIO1 (Modulo Wi-Fi Dual Mode), 1x staffa a parete
	Software incluso	Note (Android), Note ^{PLUS} (Windows) Capture (Windows), ScreenShare Pro (Android)
	Licenza Chimpa RDM inclusa	1 Anno da enrollment*
Certificazioni		Garanzia
EnergyStar**, ROHS, CE		5 anni on center, di cui 3 anni on site
Lingue Supportate		Catalano, Ceco, Danese, Tedesco, Estone, Inglese, Spagnolo, Francese, Croato, Italiano, Ungherese, Olandese, Norvegese Polacco, Portoghese, Rumeno, Turco Svedese, Greco, Russo, Arabo, Cinese Giapponese.

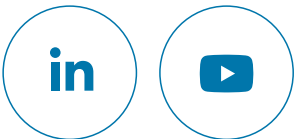
Condizioni ambientali di utilizzo

Temperatura operativa	Umidità operativa	Temperature di stoccaggio	Umidità di stoccaggio	Altitudine
0°C~40°C	10%~90%RH	-20°C~ 60°C	10%~90%RH	inferiore a 5000 metri



* Attenzione: la licenza Chimpa RDM è inclusa nel prezzo del Monitor Interattivo ma non attiva, per concludere la procedura è necessario fare richiesta a education@ligra.it
 ** Conforme alla Direttiva Europea 2009/125/CE, nota come ErP "Energy related Products" equivalente Energy Star Americana





www.HELGI-europe.com

HELGI Europe
education@helgi-europe.com
business@helgi-europe.com

#080722HV6531WM_IT

Dealer